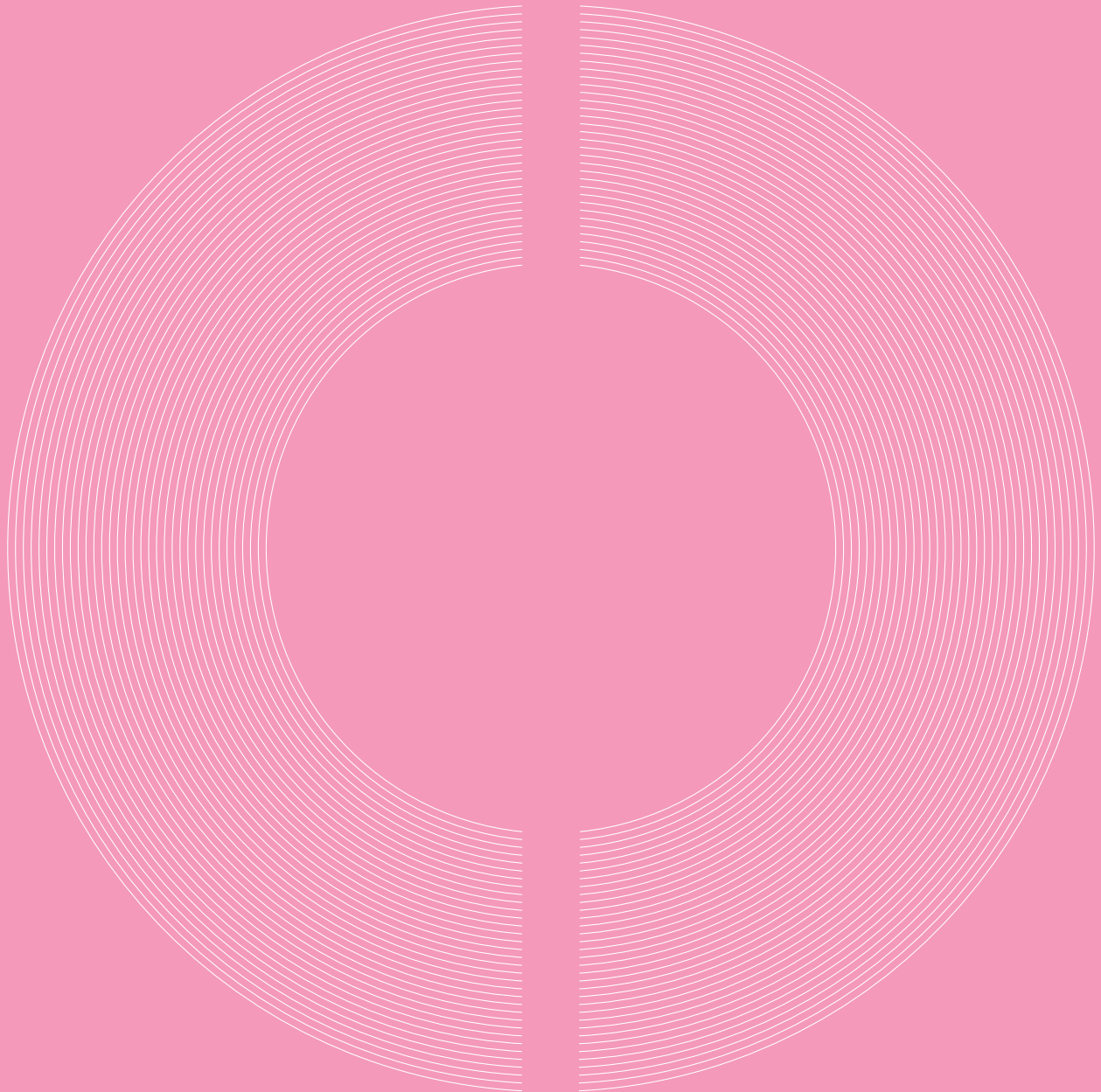


Marketingmaterial nur für professionelle Kunden

# Schroder International Selection Fund Changing Lifestyles



Schroders

# Schroder ISF<sup>1</sup> Changing Lifestyles ist ein globales Aktienportfolio mit der Zielsetzung, langfristiges Kapitalwachstum zu erreichen durch Erkennen und Nutzen der Chancen, die sich ergeben durch die grundlegenden Veränderungen des Konsumverhaltens aufgrund der digitalen Vernetzung.

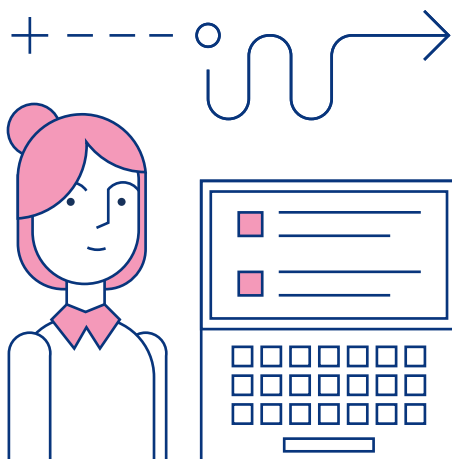
## Strategische Kompetenzfelder



### Alpha-Aktien

Höhere aktive Aktienrenditen anstreben

„ Da die Durchschnittsperson mindestens sechs Stunden pro Tag mit digitalen Medien zubringt, werden Unternehmen, die diese Möglichkeiten nutzen, zu denen gehören, die am meisten von dieser Entwicklung profitieren. „



## Anlagegründe

Unser Lebensstil verändert sich ständig, da wir immer mehr Zeit mit digitalen Medien verbringen. Dieser kontinuierliche Wandel eröffnet Chancen für Unternehmen, die frühzeitig erkennen, wie sich Veränderungen des Lebensstils auf den Konsum von Gütern und Erlebnissen auswirken, und dies in Wertschöpfung umsetzen. Diese Unternehmen sind oft attraktive Anlagemöglichkeiten.

## Highlights

### Chancen über Generationen und Regionen hinweg

Veränderungen unseres Lebensstils finden überall um uns herum statt. Während wir den digitalen Konsum vielleicht mit einer jüngeren Kohorte assoziieren, ist dies ein starker Trend über alle Generationen sowie über alle Regionen hinweg. Das Angebot an Möglichkeiten ist also beträchtlich und wir haben uns vorgenommen, die besten Chancen zu finden.

### Blick über die Größe eines Unternehmens hinaus

Große Unternehmen können erheblichen Einfluss haben und Veränderungen vorantreiben. Gleichzeitig wissen wir, dass alle Unternehmen klein anfangen und kleine Unternehmen wachsen können,

um eine große Wirkung zu erzielen. Aus diesem Grund investieren wir im gesamten Marktkapitalisierungsspektrum.

### Ein erfahrenes Team, das unsere Forschungsplattform und Dateneinblicke nutzt

Um unser optimales Portfolio aufzubauen, brauchen wir ein eingespieltes Team mit den richtigen Ressourcen. Der Portfoliomanager verfügt über mehr als 20 Jahre Erfahrung beim Investieren in Verbraucheraktien und wird von über 90 Analysten in 11 Ländern unterstützt. Darüber hinaus bietet die Data Insights Unit von Schroders eine quantitative Ansicht und aussagekräftige Einblicke, um dem Team bei der Auswahl der besten Ideen zu helfen.



# Zusammenstellung des Changing Lifestyles Fonds

Die Titelauswahl basiert auf einer Bottom-up-Analyse, die sich zu 100 % auf das jeweilige Unternehmen selbst konzentriert. Der Fonds lässt sich in 4 Unterthemen aufschlüsseln:



Quelle: Schroders, Stand: Dezember 2020

**Identität:**

Digitale Wertvermittlung und Markenassoziation.

**Zugänglichkeit:**

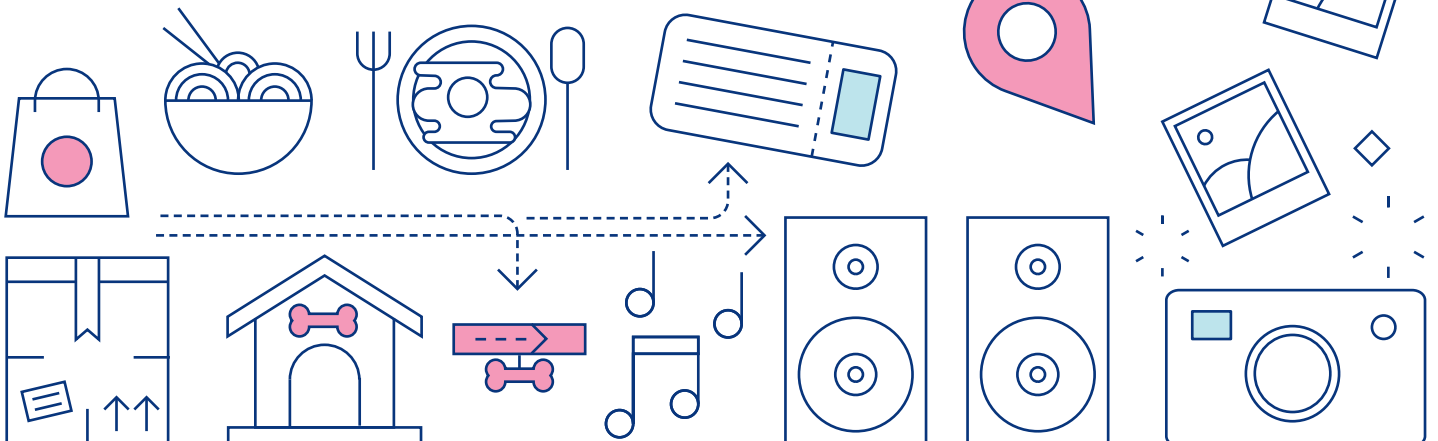
Die Erwartungen von Kunden in Bezug auf Verfügbarkeit, Preis und Komfort sind deutlich gestiegen.

**Erfahrungen:**

Technologische Fortschritte erweitern unsere Fähigkeit, unsere Nutzungserfahrung unmittelbar zu sehen, zu erleben und wertzuschätzen.

**Wellness:**

Verstärktes Bewusstsein und Eigenverantwortlichkeit rund um eine gesunde Lebensweise.



# Fondsinformationen

ISIN LU2096785519

WKN A2PY8R

Auflage des Fonds 13. Januar 2020

Fonds-Basiswährung USD

Alle Angaben in der oben stehenden Tabelle gelten für die thesaurierende Anteilsklasse A. Informationen zu weiteren Anteilsklassen entnehmen Sie bitte dem Verkaufsprospekt.

# Auszeichnungen



Quelle: Fitch Ratings, Stand: 16. Juni 2021.

Für weitere Informationen über die in Luxemburg domizilierten Fonds von Schroders siehe:

[schroders.de](https://www.schroders.de)



## Risikohinweise

- **IBOR:** Die Umstellung der Finanzmärkte – weg von der Verwendung von Interbanksätzen (Interbank Offered Rates; „IBOR“) und hin zu alternativen Referenzzinssätzen – kann die Bewertung bestimmter Beteiligungen beeinflussen und die Liquidität gewisser Instrumente stören. Das kann die Anlageperformance des Fonds beeinflussen.
- **Operationelles Risiko:** Die operationellen Prozesse, einschließlich derer in Bezug auf die Verwahrung der Vermögenswerte, können fehlschlagen. Dies kann Verluste für den Fonds nach sich ziehen.
- **Währungsrisiko:** Der Fonds kann infolge von Veränderungen der Wechselkurse Wertverluste erleiden.
- **Derivaterisiko – Zwecke eines effizienten Portfoliomanagements:** Derivate können zur effizienten Verwaltung des Portfolios eingesetzt werden. Ein Derivat kann sich anders entwickeln als erwartet, Verluste verursachen, die die Kosten des Derivats überschreiten, und Verluste für den Fonds nach sich ziehen.
- **Liquiditätsrisiko:** In schwierigen Marktlagen kann der Fonds ein Wertpapier möglicherweise nicht zu seinem vollen Wert oder gar nicht verkaufen. Dies könnte sich auf die Wertentwicklung auswirken und verursachen, dass der Fonds Rücknahmen von Anteilen verschiebt oder aussetzt.
- **Konzentrationsrisiko:** Der Fonds kann in einer begrenzten Anzahl an geografischen Regionen, Industriebranchen, Märkten und/oder einzelnen Positionen konzentriert sein. Dies kann zu starken Wertsteigerungen oder -Minderungen des Fonds führen.
- **Kontrahentenrisiko:** Der Fonds geht unter Umständen vertragliche Vereinbarungen mit Gegenparteien ein. Ist eine Gegenpartei außerstande, ihren Verpflichtungen nachzukommen, kann die Summe, die sie dem Fonds schuldet, in Gänze oder teilweise verloren gehen.
- **Risiko im Zusammenhang mit Stock Connect:** Der Fonds kann über Shanghai-Hong Kong Stock Connect und Shenzhen-Hong Kong Stock Connect in chinesischen „A“-Aktien anlegen, womit Clearing-, Abrechnungs-, Aufsichts-, operationelle und Ausfallrisiken verbunden sein können.

## Wichtige Informationen

Dieser Teilfonds ist Bestandteil des Schroder International Selection Fund, ein Umbrellafonds nach Luxemburger Recht (die „Gesellschaft“). Verwaltet wird die Gesellschaft von Schroder Investment Management (Europe) S.A.

Dieses Dokument stellt kein Angebot und keine Aufforderung dar, Anteile an der Gesellschaft zu zeichnen. Keine Angabe in diesem Dokument sollte als Empfehlung ausgelegt werden. Die Zeichnung von Anteilen an der Gesellschaft kann nur auf der Grundlage des aktuellen Verkaufsprospekts und des letzten geprüften Jahresberichts (sowie des darauf folgenden ungeprüften Halbjahresberichts, sofern veröffentlicht) erfolgen.

Weitere fondsspezifische Informationen können den wesentlichen Anlegerinformationen in der geltenden Fassung und dem aktuellen Verkaufsprospekt entnommen werden, die kostenlos in Papierform bei den Zahl- und Informationsstellen in Deutschland (UBS Deutschland AG, OpernTurm, Bockenheimer Landstraße 2-4, D-60306 Frankfurt am Main sowie Schroder Investment Management (Europe) S.A. German Branch, Taunustor 1, D-60310 Frankfurt am Main [nur Informationsstelle]) und in Österreich (Raiffeisen Bank International AG, Am Stadtpark 9, A-1030 Wien, Österreich) in deutscher Sprache erhältlich sind. Zusätzlich steht eine jeweils geltende Fassung der wesentlichen Anlegerinformationen unter [www.schroders.de](http://www.schroders.de) und [www.schroders.at](http://www.schroders.at) zur Verfügung. Investitionen in die Gesellschaft sind mit Risiken verbunden, die in den wesentlichen Anlegerinformationen und dem Verkaufsprospekt ausführlicher beschrieben werden.

**Die in der Vergangenheit erzielte Performance gilt nicht als zuverlässiger Hinweis auf künftige Ergebnisse. Anteilspreise und das daraus resultierende Einkommen können sowohl steigen als auch fallen; Anleger erhalten eventuell den investierten Betrag nicht zurück.**

Schroders ist ein Datenverantwortlicher in Bezug auf Ihre personenbezogenen Daten. Informationen dazu, wie Schroders Ihre personenbezogenen Daten verarbeitet, finden Sie in unserer Datenschutzrichtlinie, die Sie unter [www.schroders.com/en/privacy-policy](http://www.schroders.com/en/privacy-policy) einsehen oder bei Schroders anfordern können, falls Sie auf diese Webseite keinen Zugriff haben.

Diese Veröffentlichung wurde von Schroder Investment Management (Europe) S.A., 5, rue Höhenhof, L-1736 Senningerberg, Luxemburg, herausgegeben. Handelsregister Luxemburg: B 37.799. Für Ihre Sicherheit kann die Kommunikation aufgezeichnet oder überwacht werden. CS1750/DE1121



EST. 1804

**Schroder Investment Management (Europe) S.A., German Branch**

Taunustor 1 (TaunusTurm), 60310 Frankfurt am Main

Tel.: +49(0)69975717-0

 [schroders.de](http://schroders.de)

 [@schrodersDE](https://twitter.com/schrodersDE)